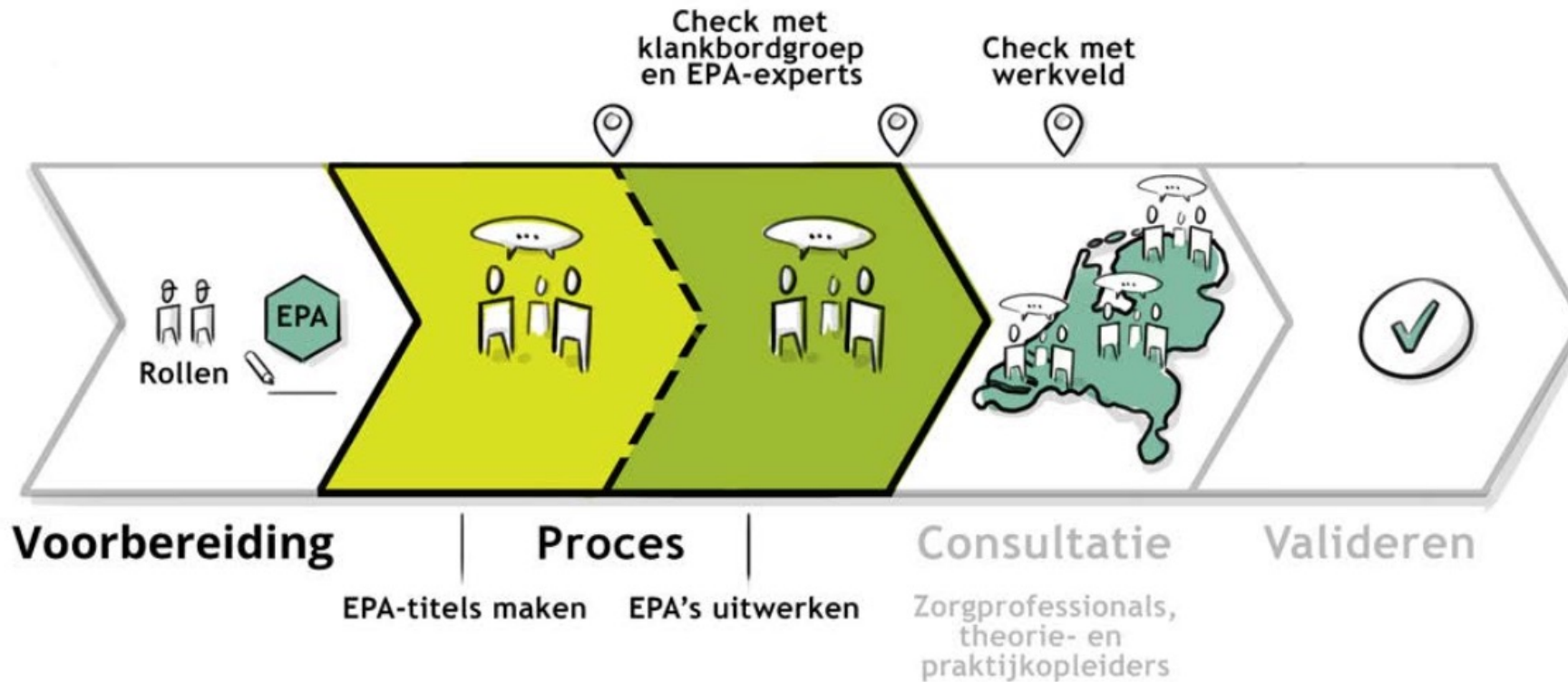


Voorbereiden proces EPA-ontwikkeling

Instructie voor projectleider

(c) CZO Flex Level, versie februari 2022

Ontwikkelen EPA-titels en EPA's



Werkgroep – taak en samenstelling

Taak:

De werkgroep formuleert EPA's (eerste titels, daarna uitwerking).

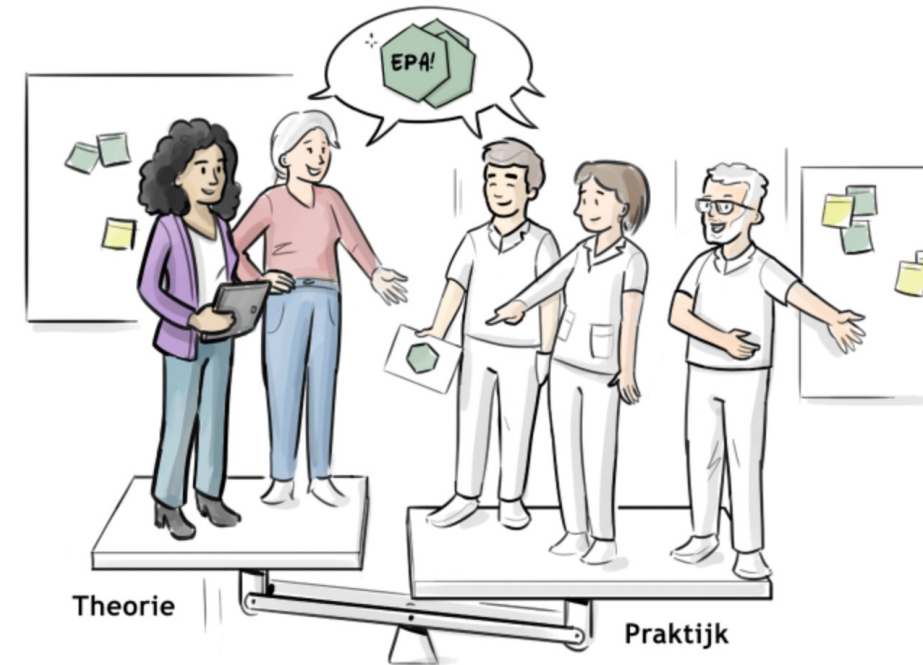
Samenstelling:

Het is belangrijk dat in de werkgroep de praktijk goed vertegenwoordigd is. Ook opleiders uit de opleidingsinstellingen zijn natuurlijk belangrijk in de EPA-ontwikkeling.

- Idealiter max. 8 werkgroepleden:
 - 3 directe beroepsbeoefenaren (zorgprofessionals)
 - 3 praktijkopleiders
 - 2 theorieopleiders
- Tijdsinvestering per lid: +/- 15 tot 20 uur (5 werksessies, incl. 'huiswerk')

Zorg bij het praktijkdeel er goed voor dat alle verschillende soorten zorgverleners (die deze opleiding volgen) zijn vertegenwoordigd. Dus: is er een goede balans tussen umc's, grote en kleinere algemene ziekenhuizen? Denk ook aan de thuiszorg of ZBC's.

En: overweeg of en wanneer je studenten kunt betrekken. Zij kunnen heel goed meedenken.



Klankbordgroep – samenstelling en taak

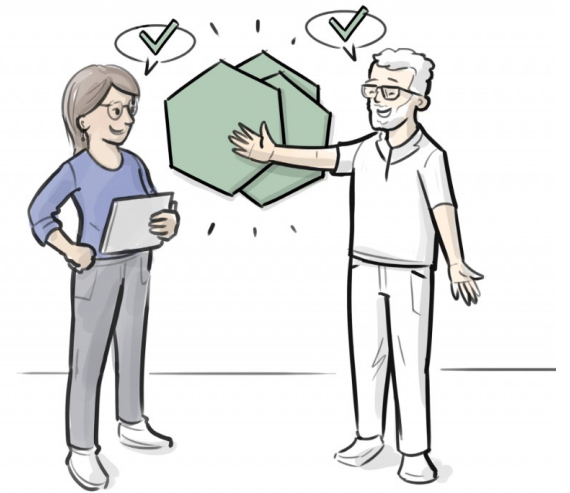
- Klankbordgroepleden uit diverse geledingen:
 - directe beroepsbeoefenaren
 - studenten
 - praktijkopleiders
 - theorieopleiders
 - afvaardiging beroepsvereniging
 - lid CZO-opleidingscommissie
- Tijdsinvestering: 4 tot 6 uur

Kijk bij het samenstellen van de klankbordgroep ook goed naar de samenstelling van de werkgroep: wie en welke organisaties zijn daarin vertegenwoordigd? De klankbordgroep is daarop een aanvulling. Vooral studenten aan het eind van hun opleiding of pas-afgestudeerden antwoord kunnen geven op de vraag of de EPA's herkenbaar zijn in de praktijk en of ze helpen bij de vraag wanneer ze zichzelf bekwaam vinden om ze zelfstandig uit te voeren.

Let bij het kiezen van de klankbordgroepleden goed op netwerk, draagvlak en 'politiek'.

Taak (zie uitgebreide toelichting in: PPT Consultatie en validatie EPA's)

- Check EPA-titels
- Check uitgewerkte EPA's



Procesplanning

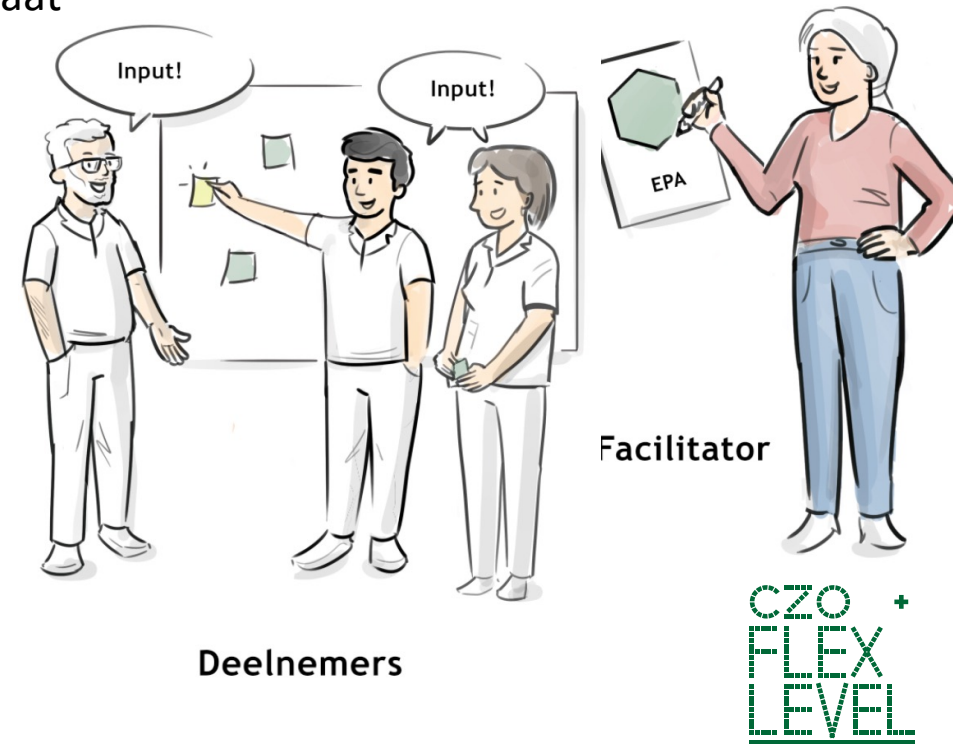
- Maak vooraf – zo mogelijk – een planning. Wanneer wil je klaar zijn? En wat is haalbaar voor de werkgroepleden?
- Ga uit van 5 werksessies van 3 uur. Een aantal van deze sessies zullen met de hele werkgroep zijn, in andere sessies werken duo's (of trio's) gezamenlijk aan uitwerking.
 1. EPA-titels maken
 2. Concept-titels vaststellen en 1 EPA uitwerken. De titels gaan naar de klankbordgroep.
 3. In duo's EPA's uitwerken (0.9 versie = concept)
 4. EPA's 0.9- versie bespreken (huiswerk: feedback verwerken)
 5. EPA's 1.0- versie bespreken en vaststellen. De EPA's zijn klaar voor de klankbordgroep
- Lukt het fysiek af te spreken ? Dat komt het resultaat zeker ten goede, en verhoogt het plezier van de werkgroep. Is online de enige optie? Ook dan komt het goed.
- Een periode van 3 tot 4 weken tussen de werksessie is doorgaans goed werkbaar.
- Bedenk dat zowel de EPA-titels als de EPA's voorgelegd moeten worden aan de klankbordgroep, houd daarmee rekening in de planning.
- Bedenk dat de consultatie van het werkveld zeker vier weken van tevoren aangekondigd moet worden (meer informatie over consultatie & validatie in PPT Consultatie & validatie EPA's)
- Weet: de EPA's moeten twee weken voor de consultatie helemaal klaar zijn.

Projectleider = facilitator

De projectleider is meestal ook de facilitator van de werksessies. De facilitator leidt de werksessies met behulp van de handleiding voor het maken van EPA-titels en EPA's.

Bereid je voor op de sessies door de handleiding goed door te nemen. De handleiding geeft instructies voor de te nemen stappen en de werkwijze, en laat je zien welke materialen je nodig hebt.

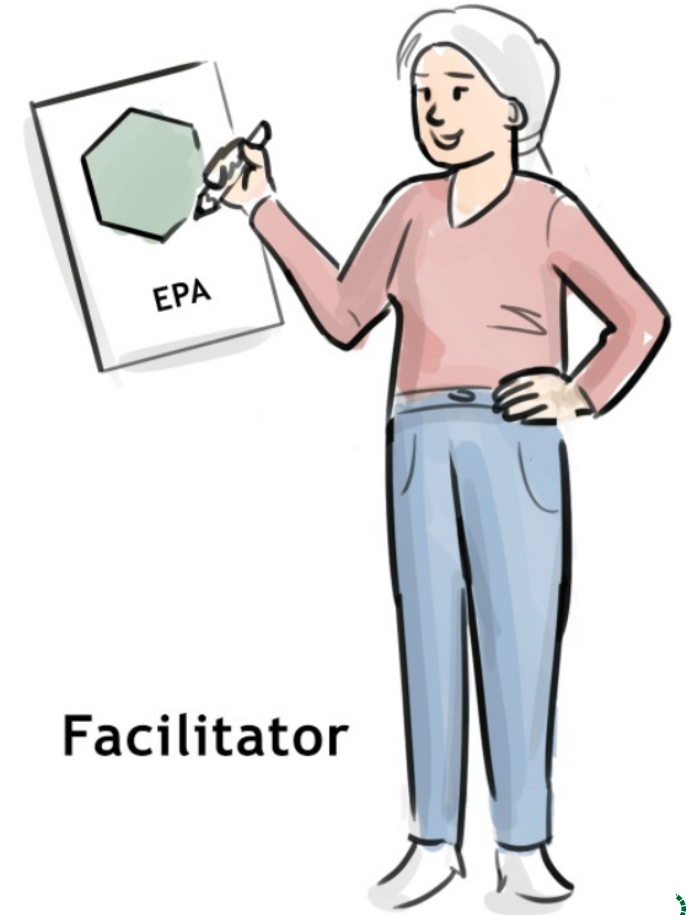
Nb. De voorgeschreven materialen zijn gebaseerd op live-sessies. Mocht de werkgroep online vergaderen, dan is een tool zoals mural.co handig om te gebruiken.



Voorwerk: samenhangend en flexibel stelsel

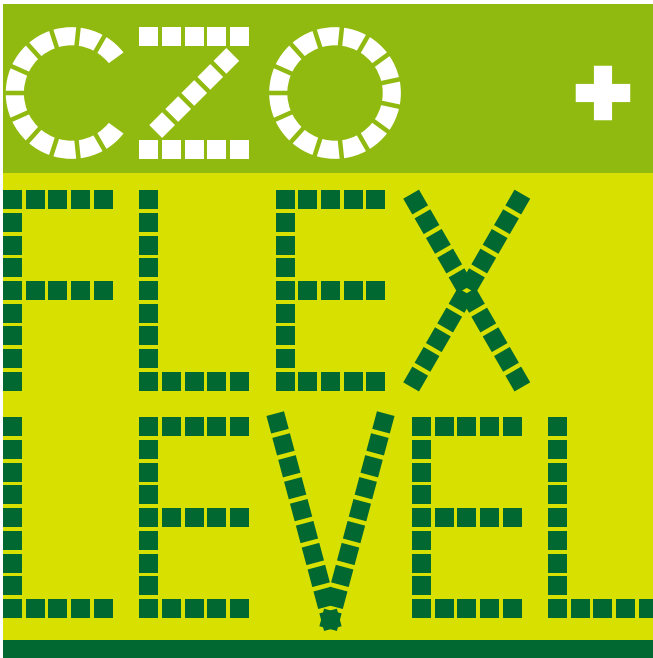
CZO Flex Level werkt aan een samenhangend en flexibel stelsel. Idealiter is er dus samenhang tussen EPA's van deze opleiding, en andere opleidingen, functies of taken.

- Bijvoorbeeld omdat een student of professional sneller door kan stromen naar een andere opleiding.
- Of omdat je in deze EPA gebruik kunt maken van functie-overstijgende EPA's: dit zijn EPA's die in meerdere opleidingen worden gebruikt.
- Soms zijn er EPA's ontwikkeld die voor een deel lijken op EPA's die jouw werkgroep gaat ontwikkelen, kijk daar vooraf goed naar. Alle al ontwikkelde EPA's zijn te vinden op de website van CZO Flex Level.



Facilitator

Dank voor uw aandacht!



CZO Flex Level is een initiatief van NVZ en NFU



Nederlandse
Vereniging van
Ziekenhuizen



NFU
NEDERLANDSE FEDERATIE VAN
UNIVERSITAIR MEDISCHE CENTRA

