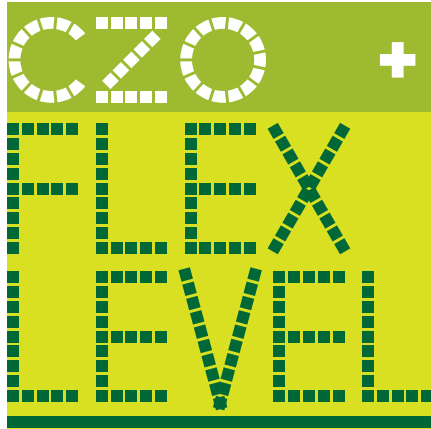


Op EPA-gebaseerde opleidingen

Van theoretisch kader tot toepassing in de praktijk

Inge Pool, beleidsadviseur Onderwijscentrum UMC Utrecht

Marieke van der Horst, onderwijskundige



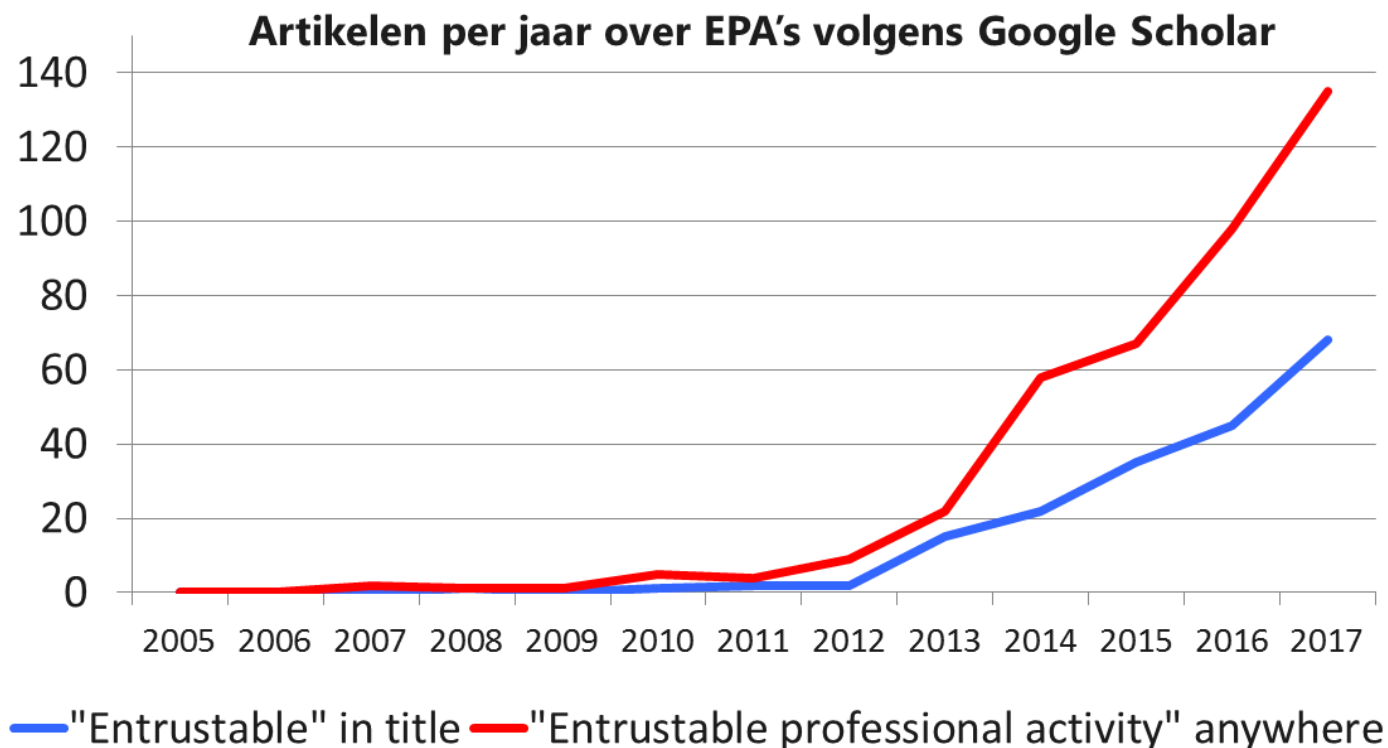
de zorg verandert,
wij ook

Programma

1. Wat zijn EPA's?
2. EPA's in de praktijk van de medische vervolgoopleidingen
3. Wat betekenen EPA's voor de huidige opleidingspraktijk?

Enige achtergrond

- Geïntroduceerd in 2005
- Gebruikt in groeiend aantal zorgopleidingen
- Rol in “Anders kijken, anders leren, anders doen”



EPA's in veel (medische) opleidingen geïmplementeerd

Vol. 54 No. 4 October 2017

Journal of Pain and Symptom Management 609

Special Article

Development of Entrustable Professional Activities in Hospice and Palliative Care in the United States

Lindy H. Landzaat, DO, FAAHPM,
Gary T. Buckholz, MD, FAAHPM,
Stacie K. Levine, MD, FAAHPM, T
Holly B. Yang, MD, MSHPEd, HM
Laura J. Morrison, MD, FAAHPM

JAMA Surgery | Original Investigation | PACIFIC COAST SURGICAL ASSOCIATION

Use of Entrustable Professional Activities in the Assessment of Surgical Resident Competency

Justin P. Wagner
Timothy R. Don

EDUCATION AND TRAININGS

What Is a Geriatrician? American Geriatrics Society and Association of Directors of Geriatric Training End-of-Training Entrustable Professional Activities in Geriatric Medicine

Rosanne M. Leipzig, MD, PhD,
G. Michael Harper, MD,^c Lynne
Susan Mockus Parks, MD,^g and

[Special Features]

CHEST™

Entrustable Professional Activities and Curricular Milestones for Fellowship Training in Pulmonary and Critical Care Medicine: Report of a Multicenter Study

Henry E. Fessler, MD, FCCP,
Stephen M. Pastores, MD,
and Antoinette Spevetz, MD

Entrustable professional activities

A useful concept for neurology education

Holli Horak, MD, Robert Englander, MD, MPH, Diana Barratt, MD, MPH, Jeff Kraakevik, MD, Madhu Soni, MD, and Ezgi Tiryaki, MD On behalf of the UES subcommittee of the AAN

Neurology® 2018;90:1-7. doi:10.1212/WNL.0000000000004947

Correspondence
Dr. Tiryaki
tirya001@umn.edu

Aandacht in verpleegkunde begint

Advanced Emergency Nursing Journal
Vol. 39, No. 2, pp. 77-80
Copyright © 2017 Wolters Kluwer Health
Nurse Education Today 39 (2016) 50-62

Contents lists available at ScienceDirect



ELSEVIER

Competencies required for

Cornelis T.M. van Houwelingen
Helianthe S.M. Kort ^{a,d}, Olle ten

BY FACULTY FOR FACULTY



JNP

Entrustables and Entrustment: Through the Lens of Clinical Judgment

Re-envisioning Clinical Education for Nurse Practitioner Programs: Themes From a National Leaders' Dialogue

L. An
Doris

Jean Foret Giddens, PhD, RN, FAAN Laurie Lauzon-Clabo, PhD, RN, Patricia Gonce Morton, RN
PhD, AC
Sandra

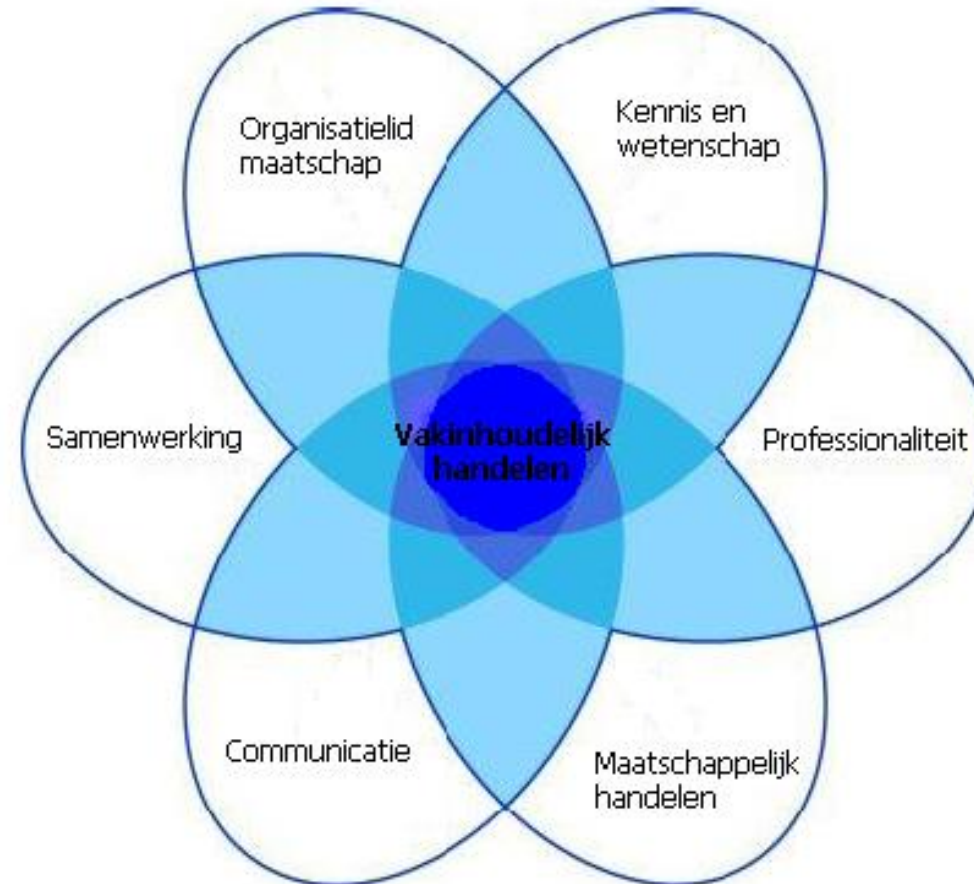
LEERPRAKTIJK

Entrustable professional activities (EPA's): wat zijn dat en hoe ontwikkel je die?

Inge Pool, Tineke Aantjes, Wilma Kleijer, Olle ten Cate

Wereldwijd maken steeds meer zorgopleidingen bij het toetsen op de werkplek gebruik van *entrustable professional activities* (EPA's). Deze leerpraktijk beschrijft wat EPA's zijn en hoe docenten samen met het werkveld EPA's kunnen ontwikkelen. [lees verder »](#)

Hoe vertaal je dit naar de dagelijkse praktijk?



Entrustable professional activity (EPA)



Een professionele activiteit die je iemand (pas) toevertrouwt als hij/zij voldoende competent is

Verandering van focus: van individuele competenties naar het werk dat moet worden gedaan

(ten Cate, 2005)



EPA

Entrustable:

- Gaat over de bekwaamheid om een professionele activiteit zonder (directe) supervisie veilig en efficiënt uit te voeren.
- Brengt vertrouwen en supervisie in de beoordeling: iets wat intuïtief is voor begeleiders.
- Entrustment is een ja-nee besluit.



EPA

- Concrete activiteiten die je moet “kunnen toevertrouwen”
- Onderdeel professioneel werk van de zorgprofessional
- Zelfstandig uitvoerbaar in beperkte tijd
- Observeerbaar, beoordeelbaar
- Vereist specifieke kennis, vaardigheid, attitude

Competentie versus EPA

Competenties

Kenmerk van de persoon

Kennis, vaardigheid en attitude

Bijv.

Vakkennis

Communicatievaardigheid

Professionele houding

EPA's

Kenmerk van het werk

Uitvoeren van de taak

Bijv.

Toedienen van subcutane injectie

Een verpleegkundige handeling
instrueren aan een student

Verplegen van een patiënt aan de
beademingsmachine

(ten Cate, 2013)

EPA-competentiematrix

	CanMEDS competentiegebieden						
	Medisch Handelen	Communicatie	Samenwerking	Organisatie	Maatsch. Handelen	Kennis en wetensch.	Professionaliteit
EPA 1	+			+	+	+	+
EPA 2	+	+	+				+
EPA 3		+		+	+		+
EPA 4	+					+	
EPA 5	+	+	+				+
EPA 6		+	+	+	+		
EPA 7		+	+			+	
EPA 8	+	+		+		+	

direct observeerbaar

indirect afleidbaar

(ten Cate & Scheele, 2007)

Titel	Het verzorgen van een patiënt die behandeld wordt met cytostatica	
Specificaties en beperkingen	De activiteit omvat: <ul style="list-style-type: none"> • informeren van de patiënt en zijn naasten; • toedienen van cytostatica (intraveneus en minimaal één andere toedieningswijze); • het anticiperen op calamiteiten; 	<ul style="list-style-type: none"> • het verzorgen van de patiënt met besmette excreta; • het anticiperen op bijwerkingen (korte- en lange termijn). Deze EPA is beperkt tot: <ul style="list-style-type: none"> • Geprotocolleerde, geplande toediening.
Relevante competentie-domeinen	<input checked="" type="checkbox"/> Zorgverlener <input checked="" type="checkbox"/> Communicator	<input type="checkbox"/> Samenwerkingspartner <input checked="" type="checkbox"/> Reflectieve professional <input type="checkbox"/> Gezondheidsbevorderaar <input type="checkbox"/> Organisator
Vereiste kennis, vaardigheden, houdingen en ervaring	Vereiste kennis <ul style="list-style-type: none"> • Pathologie oncologische aandoeningen • Oncologische behandelingen • Behandelprotocol • Protocollen voor omgaan met calamiteiten en verzorging van patiënten 	Vereiste vaardigheden <ul style="list-style-type: none"> • Subcutaan toedienen van medicatie in het door extravasatie aangedane gebied Vereiste houding & gedrag <ul style="list-style-type: none"> • Veilig werken met cytostatica
Informatiebronnen om de voortgang vast te stellen	Toetsinstrumenten <ul style="list-style-type: none"> • Kennistoetsen door de onderwijsinstelling • Observaties door werkbegeleiders van student tijdens: <ul style="list-style-type: none"> - informeren van de patiënt en zijn naasten, o.a. over bijwerkingen op korte en lange termijn; - het toedienen van cytostatica; - het uitvoeren van de zorg bij een patiënt die behandeld wordt met cytostatica; - mondinginspectie. 	<ul style="list-style-type: none"> • Entrustment-based discussie • Simulatietraining: handelen bij een calamiteit • Zelfevaluatie/reflectieverlag: rondom de totale zorg voor de patiënt die behandeld wordt met cytostatica
Verwacht niveau en fase van de opleiding	Aan het eind van de verpleegkundige vervolgopleiding wordt verwacht dat de student, binnen de grenzen van wat wettelijk is toegestaan, zelfstandig (op niveau 4) de activiteit kan uitvoeren.	
Expiratiedatum	Niet vastgesteld.	

Figuur 4 Een EPA-beschrijving: een voorbeeld voor een vervolgopleiding tot oncologieverpleegkundige

Drie manieren waarop EPA's kunnen bijdragen aan flexibilisering

1. Verschil in duur: de ene student wordt sneller dan de ander bekwaam verklaard voor EPA
2. Verschil in inhoud: in een opleiding werken met kern-EPA's (voor iedereen) en specifieke EPA's (afhankelijk van werk-context)
3. Vrijstelling voor eerder verworven competenties: op basis van EPA-portfolio sneller bekwaam verklaard bij een opleiding met vergelijkbare EPA's.

Waarom EPA's bij CZO-opleidingen - samenvatting

- Het biedt een praktisch raamwerk om competenties integraal te beoordelen.
- Het maakt opleidingsdoelen concreet voor studenten en begeleiders.
- Het expliciteert het concept vertrouwen in praktijktoetsing.
- Het biedt de mogelijkheid om werkplekcurricula te flexibiliseren.
- Het is in lijn met wat in dagelijkse praktijk al gebeurt.



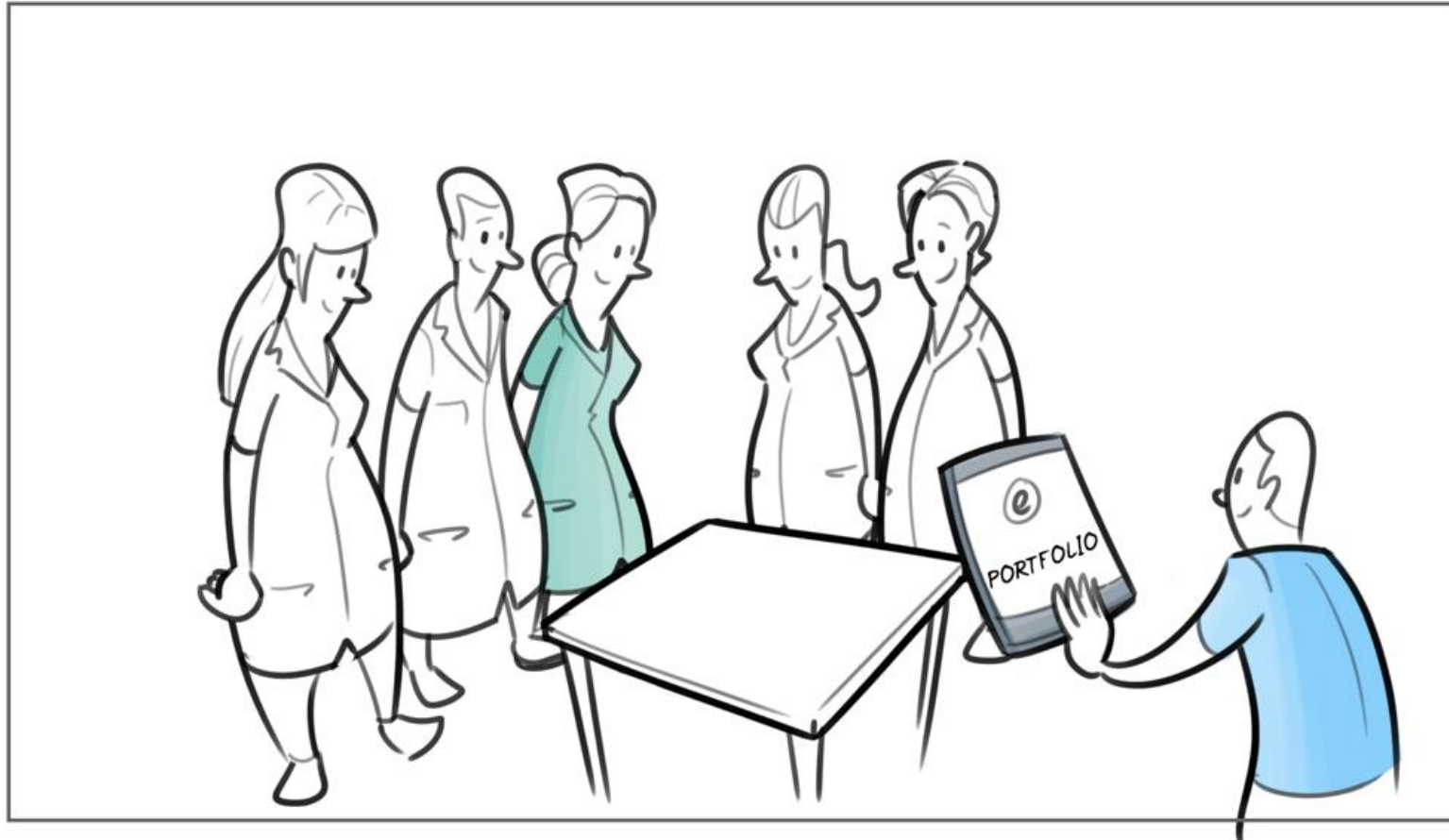
Medische vervolgoopleidingen: naar EPA gerichte curricula

- ✓ Aanleiding: verkorting opleidingsduur: flexibilisering en individualisering
- ✓ Herziening vrijwel alle landelijke opleidingsplannen naar EPA gerichte curricula en begeleiding van implementatie opleidingsplannen en pilots

Hoe ziet een EPA beschrijving eruit?



EPA's en bekwaamverklaren in 3 minuten



Proces EPA-ontwikkeling → bekwaamverklaren

- Doelen vastleggen in Individueel OpleidingsPlan (IOP) (aan de hand van EPA beschrijvingen)
- Aios verzamelt onderbouwing voor niveau 4
- Aios vraagt bij opleider bekwaamverklaring aan
- Opleider inventariseert oordeel leden opleidingsgroep
- Opleider deelt conclusie mee aan aios
- Indien positief: bekwaamverklaring in (e-)portfolio



Misverstanden over EPA's en bekwaam verklaren

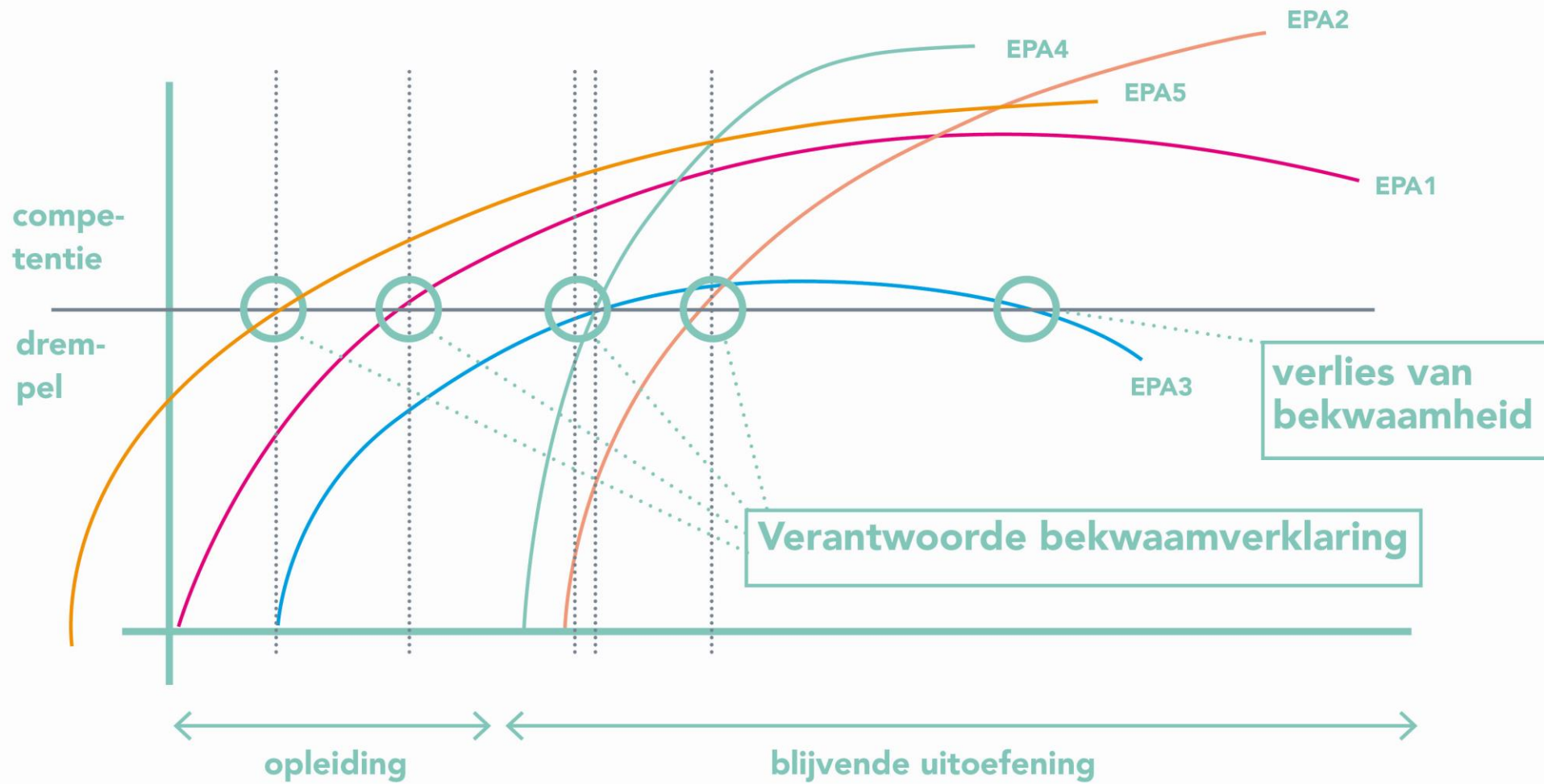
Als je een EPA op niveau 4 hebt behaald....

- ✓ hoef je het nooit meer te doen
- ✓ mag je geen supervisie/intercollegiaal consult meer vragen

nee....

Met EPA's "dek" je niet de hele opleiding, EPA's zijn één van de bouwstenen in de opleiding.

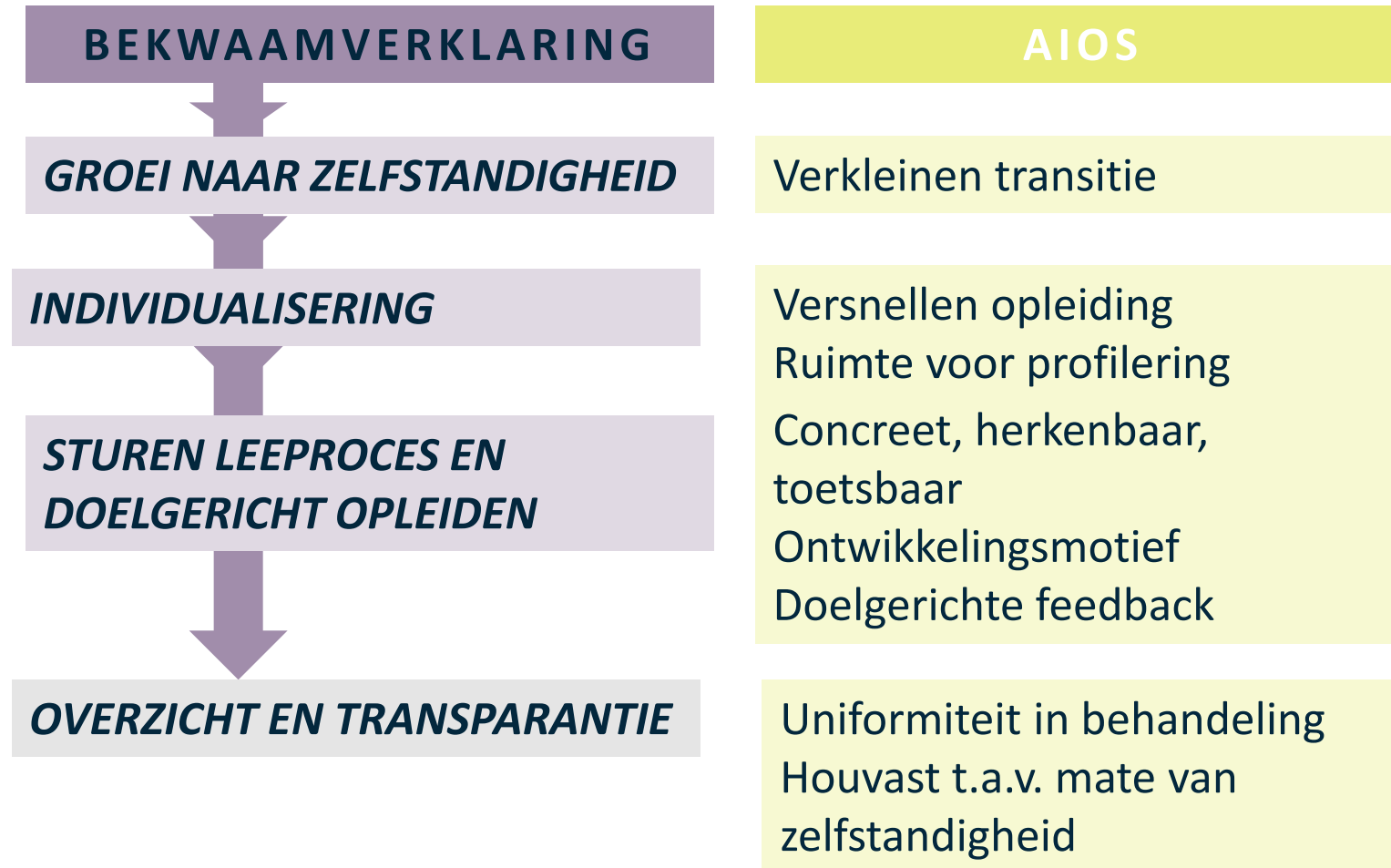
Kindergeneeskunde	Cardiologie	Longgeneeskunde
EPA's	EPA's	EPA's
Vaardigheden	Themakaarten	Verrichtingen
Stages	Verrichtingen	Stages
Klinische presentaties	Stages	Maatschappelijke
NKKT	Maatschappelijke thema's	thema's



Vertrouwenscriteria

Niveau:	Toelichting
1. Competentie en klinisch redeneren	Dit verwijst naar kennis, vaardigheden en specifieke competenties die nodig zijn om een EPA uit te voeren.
2. Nauwgezetheid en geloofwaardigheid	Nauwgezetheid en geloofwaardigheid reflecteren een grondigheid en consistentie in activiteiten. Anders gezegd: een aios doet wat hij zegt dat hij zal doen en laat een grondigheid zien die voorspelbaar is in verschillende gevallen.
3. Oprechtheid	Oprechtheid impliceert dat aios desgevraagd eerlijk vertelt wat hij heeft gezien, wat hij heeft gedaan en waarom. Dit is inclusief toegeven wat hij niet heeft gedaan en had moeten doen.
4. Inzicht in eigen beperkingen en geneigd zijn hulp te vragen	Cruciaal is inzicht in de eigen beperkingen en weten wanneer procedures te stoppen en tijdig hulp in te roepen. Weten is de cognitieve component maar dit spoort niet altijd met de bereidheid tot het inroepen van hulp. Een goede balans tussen proactief gedrag en hulp inroepen wanneer nodig, is erg belangrijk.

Bekwaam verklaren : theorie en praktijk



Bekwaamverklaring in de praktijk – AIOS



Bekwaamverklaring in de praktijk – AIOS

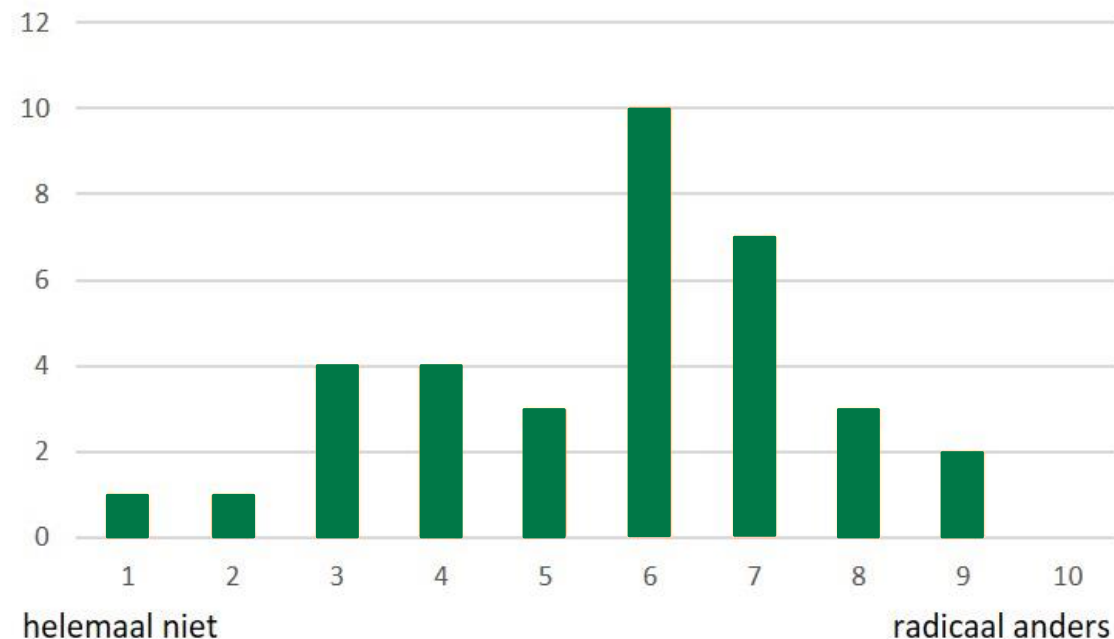
POSITIEVE PUNTEN

Mate zelfstandigheid AIOS o.b.v. eigen kunde i.p.v. willekeurige supervisor
AIOS meer zelfbewust
Zichtbare groei in zelfstandigheid

VERBETER PUNTEN

Overdraagbaarheid EPA tussen centra
Daadwerkelijk “los laten” bij bekwaamverklaring
Onduidelijkheid medicolegale aspecten

VERANDERING SUPERVISIE NA EPA





Pilot overstijgende conclusies (1)

- EPA's bieden houvast bij monitoren (van groei), sturen en beoordelen van aios en handvatten voor meer gerichte feedback.
- EPA's vergroten de regie en het zelfvertrouwen bij aios.
- EPA gericht beoordelen leidt tot een meer gestructureerd en objectiever beoordelingsproces en een meer gedragen, beter onderbouwd en gewogen oordeel o.b.v. een beter beeld van de prestaties van de aios.
- Gestructureerd ontwikkelen en testen van EPA's waardevol voor creëren draagvlak en praktisch werkbaar maken.



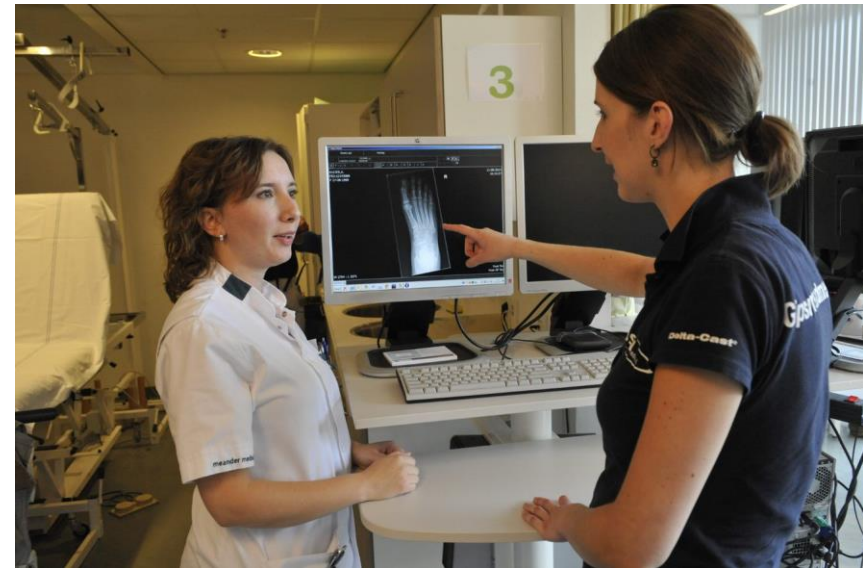
Pilot overstijgende conclusies (2)

- Betrek de diverse actoren in een zo vroeg mogelijk stadium.
- Invoering van een EPA gericht curriculum vraagt zowel inhoudelijk als organisatorisch een goede voorbereiding en ondersteuning.
- Scholing van het hele team is essentieel.
- Invoering van opleiden gericht op bekwaamverklaren van EPA's is een veranderingsproces: een iteratief proces dat continue evaluatie en bijstelling vereist.

Naar uw eigen praktijk...

Denk een paar minuten na over de volgende vragen:

1. Wat verandert er concreet in uw praktijk met de komst van een EPA gebaseerd curriculum?
2. Wat betekent dit voor uw rol binnen de opleiding/instelling?



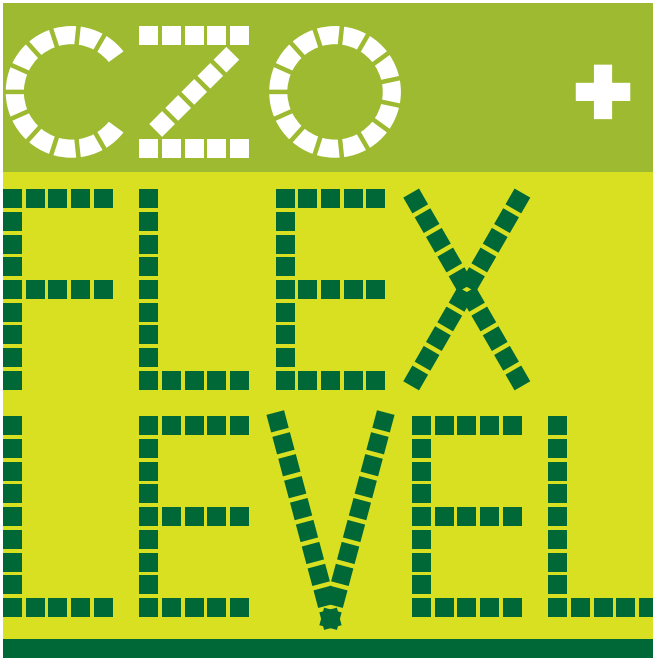
Bespreek uw antwoorden met uw buurman/buurvrouw



Meer informatie

- www.medischevervolgopleidingen.nl
- Curriculum development for the workplace using Entrustable Professional Activities (EPAs): AMEE Guide No. 99 – O. ten Cate e.a. (2015).
- Handreiking Volgen, beoordelen en verantwoord bekwaam verklaren. - Project Individualisering Opleidingsduur in samenwerking met prof. Th. ten Cate, prof. F. Scheele en dr. R. G. Hoff (2015).
- Richtlijn bekwaamheidsverklaringen in de specialistenopleiding. – J.P. Lips, F. Scheele, M.G.K. Dijksterhuis, M. Westerman, Th.J ten Cate (2010) Tijdschrift voor medisch onderwijs.
- Entrustable professional activities (EPA's): wat zijn dat en hoe ontwikkel je die? I. Pool, T. Aantjes, W. Kleijer, Th. ten Cate (2018). Onderwijs en gezondheidszorg 42(7), p.17-21.

Dank voor uw aandacht!



CZO Flex Level is een
initiatief van NVZ en NFU



Nederlandse
Vereniging van
Ziekenhuizen

